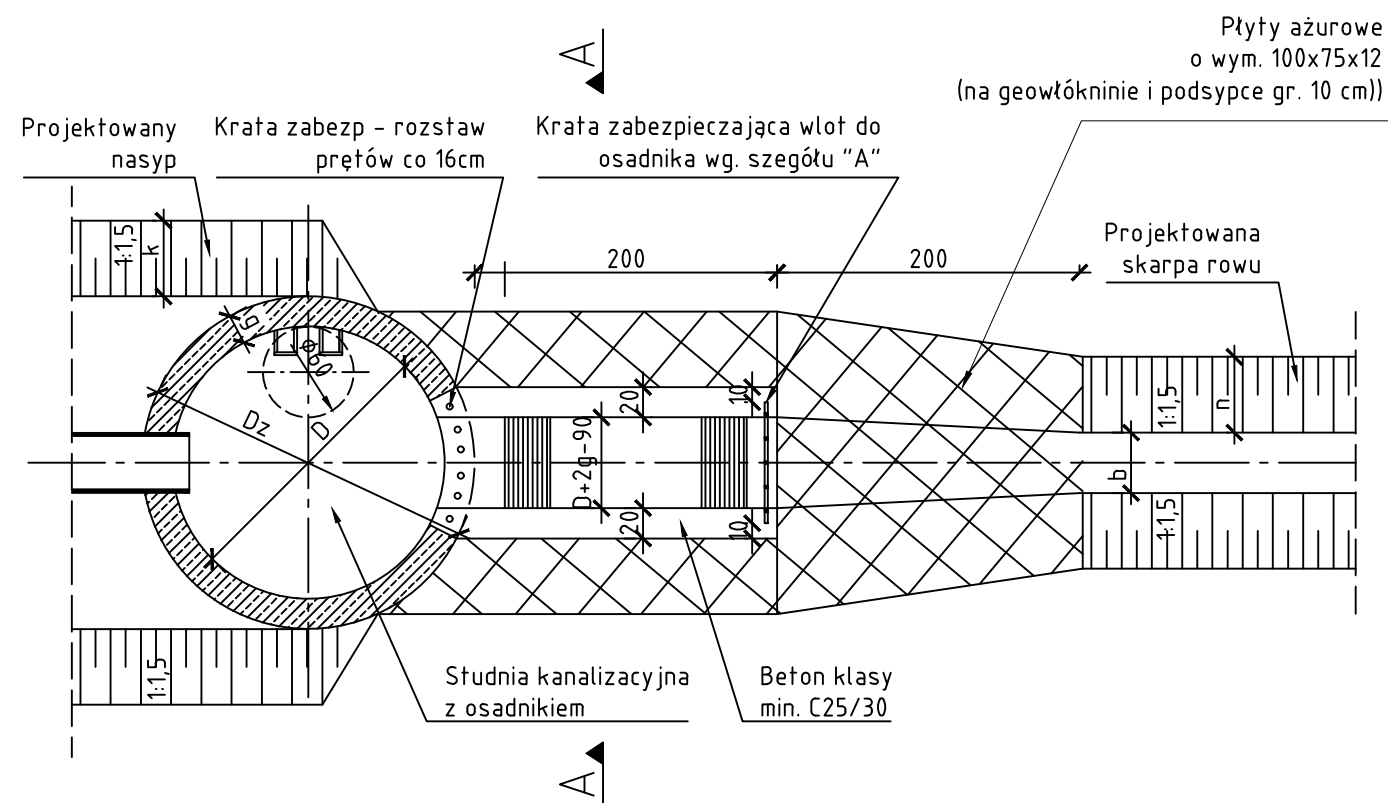
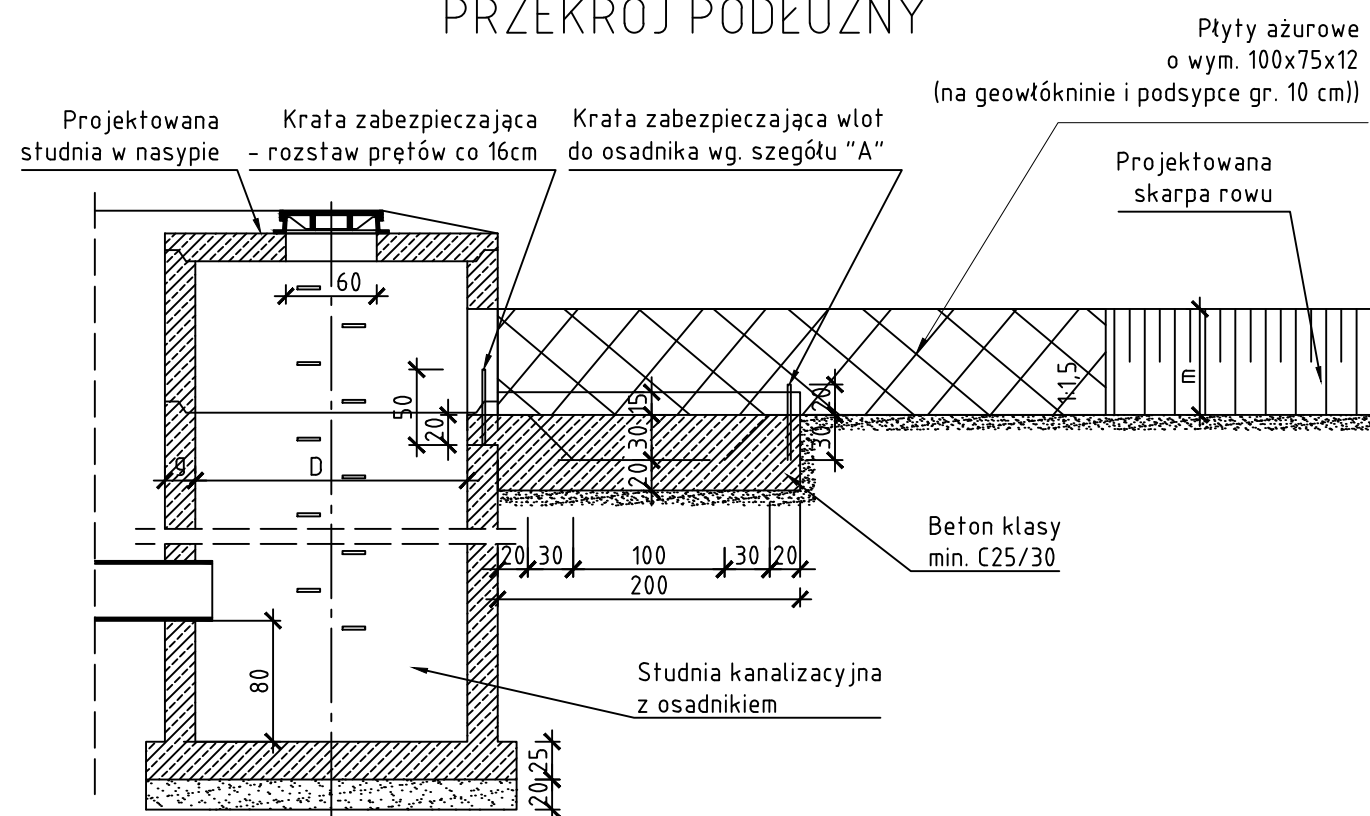


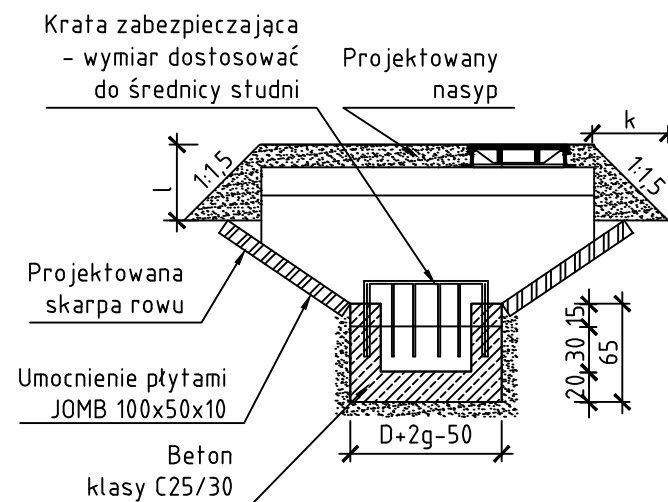
WIDOK Z GÓRY



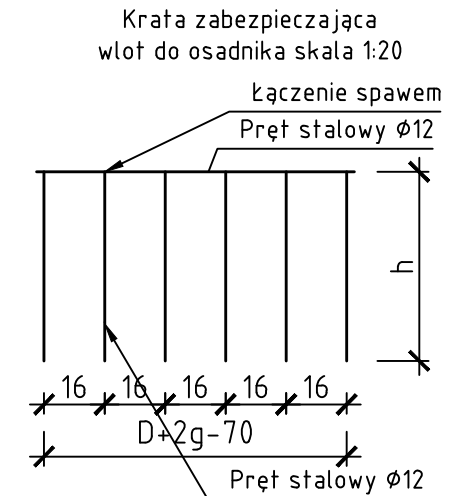
PRZEKRÓJ PODŁUŻNY



PRZEKRÓJ A-A



Szczegół "A"



Wymiary rowu, skarp i średnice studni

Dz	D	g	h	n	m	b	k	l
[cm]	[cm]	[cm]	[cm]	[cm]	[cm]	[cm]	[cm]	[cm]
300	240	30	50	90	60	40	75	50
250	200	25					60	40
160	120	20						

PROMOST
CONSULTING

35-307 RZESZÓW, ul. Jana Niemierskiego 4
http://www.promost.pl
tel. (0-17) 85-79-155, fax (0-17) 85-79-156; e-mail: biuro@promost.pl

Inwestor:

Zarząd
Województwa
Podkarpackiego

Nazwa inwestycji:

"Rozbudowa i budowa drogi wojewódzkiej nr 878 Stobierna - Rzeszów - Dylągówka od m. Tyczyn do m. Kielnarowa od km około 5+645,74 do km około 7+426,57 wraz z odcinkami nawiązania oraz rozbiórka, budowa, przebudowa niezbędnej infrastruktury technicznej, budowli i urządzeń budowlanych"

Stadium:
PT

Data:
09.2022

Skala:

Tytuł rysunku:

Studnia wpadowa

Nr rys:
8

BRANŻA SANITARNA

Projektant:	mgr inż. Andrzej Król SWK/0169/P00S/09	
Opracowujący:	mgr inż. Robert Górecki	
Opracowujący:	mgr inż. Marek Grdeń	
Sprawdzający:	mgr inż. Emil Markiewicz SWK/0045/P00S/10	